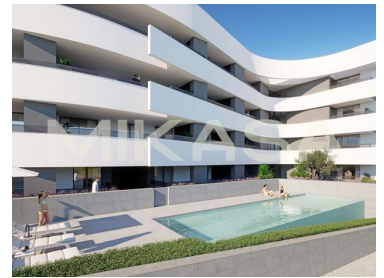




São Gonçalo de Lagos - Apartamento



Quartos



94,3

Área (m²)

530 000 €

(EUR €)

Apartamento T2 em São Gonçalo de Lagos

Fiéis à qualidade dos acabamentos e profissionalismo na construção civil, Rodrigues & Vermelho lança novo empreendimento em Lagos, junto de uma das mais emblemáticas praias da cidade, porto de Mós.

Prevista conclusão para 2025, o condomínio "The Leaf" dispõe de apartamentos de alta qualidade com design contemporâneo e elegante, com todas as comodidades da vida moderna: ar condicionado, sistema de aspiração central, vídeo porteiro, painéis solares para água quente e vidros duplos com sistema elétrico de persianas. Para além disso, as cozinhas estão totalmente equipadas, as divisões são espaçosas e contam com amplas varandas.

Para saber mais detalhes, contacte a MIKASA.



Paulo Leonardo

Consultor Imobiliário

+351 912 577 480 ² · +351 282 106 989 ¹

paulo.leonardo@mikasainvest.pt

T +351 282 106 989 ¹ · T +351 935 632 925 ² · E info@mikasainvest.pt

Rua Vitor Costa e Silva, lote 30B, Loja E
AMI 21077

¹ (Chamada para rede fixa nacional) | ² (Chamada para rede móvel nacional)



Características da Propriedade

- Máquina lavar roupa
- Frigorífico
- Cozinha equipada
- Ano construção: 2025
- Orientação solar: Este
- Máquina lavar loiça
- Microundas
- Cozinha: Placa, Forno
- Certificação energética: A



Paulo Leonardo

Consultor Imobiliário

+351 912 577 480 ² · +351 282 106 989 ¹

paulo.leonardo@mikasainvest.pt

T +351 282 106 989 ¹ · T +351 935 632 925 ² · E info@mikasainvest.pt

Rua Vitor Costa e Silva, lote 30B, Loja E
AMI 21077

¹ (Chamada para rede fixa nacional) | ² (Chamada para rede móvel nacional)