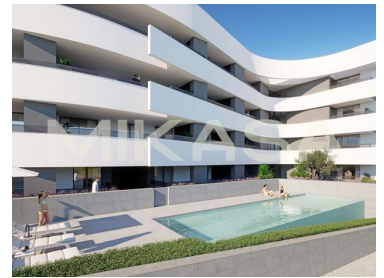




## São Gonçalo de Lagos - Apartamento



Quartos



98,5

Área (m²)

525 000 €

(EUR €)

### Apartamento T2 em São Gonçalo de Lagos

Fiéis à qualidade dos acabamentos e profissionalismo na construção civil, Rodrigues & Vermelho lança novo empreendimento junto de umas das praias mais conhecidas da cidade de Lagos, Porto de Mós.

Prevista conclusão para 2025, o condomínio "The Leaf" dispõe de apartamentos de alta qualidade com design contemporâneo e elegante, com todas as comodidades da vida moderna: ar condicionado, sistema de aspiração central, vídeo porteiro, painéis solares para água quente e vidros duplos com sistema elétrico de persianas. Para além disso, as cozinhas estão totalmente equipadas, as divisões são espaçosas e contam com amplas varandas.



**Paulo Leonardo**

Consultor Imobiliário

+351 912 577 480 <sup>2</sup> · +351 282 106 989 <sup>1</sup>

paulo.leonardo@mikasainvest.pt

T +351 282 106 989 <sup>1</sup> · T +351 935 632 925 <sup>2</sup> · E info@mikasainvest.pt

Rua Vitor Costa e Silva, lote 30B, Loja E  
AMI 21077

<sup>1</sup> (Chamada para rede fixa nacional) | <sup>2</sup> (Chamada para rede móvel nacional)



## Características da Propriedade

- Ano construção: 2025
- Certificação energética: A



**Paulo Leonardo**

Consultor Imobiliário

+351 912 577 480 <sup>2</sup> · +351 282 106 989 <sup>1</sup>

paulo.leonardo@mikasainvest.pt

T +351 282 106 989 <sup>1</sup> · T +351 935 632 925 <sup>2</sup> · E info@mikasainvest.pt

Rua Vitor Costa e Silva, lote 30B, Loja E  
AMI 21077

<sup>1</sup> (Chamada para rede fixa nacional) | <sup>2</sup> (Chamada para rede móvel nacional)