

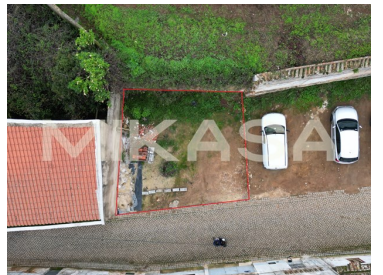


L123

Referencia

Escanee el código QR para ver la propiedad

## Marmelete - Terreno urbano



N/A  
CLASSE  
ENERGÉTICA

 77,6

Área (m<sup>2</sup>)

 77,6

Área terrestre (m<sup>2</sup>)

**69 500 €**

(EUR €)

### Suelo urbano en Marmelete

Situada en el corazón de Marmelete, esta parcela urbana de 77,6 m<sup>2</sup> presenta una increíble oportunidad para construir una impresionante propiedad de dos plantas.

Con una ubicación privilegiada, está convenientemente a pocos pasos de los encantadores cafés y restaurantes que Marmelete tiene para ofrecer.

Este sitio urbano ofrece una posición privilegiada, con la comodidad adicional de agua, electricidad y alumbrado público fácilmente disponibles. Con todas las comodidades necesarias, puede dar vida fácilmente a la casa de sus sueños en esta deseable parcela.

¡Construye la casa de tus sueños hoy!



**Kate Warren**

Consultor Inmobiliario

+351 961 100 477 <sup>2</sup> · +351 282 106 989 <sup>1</sup>

kate.warren@mikasainvest.pt

T +351 282 106 989 <sup>1</sup> · T +351 935 632 925 <sup>2</sup> · E info@mikasainvest.pt

Rua Vitor Costa e Silva, lote 30B, Loja E  
AMI 21077

<sup>1</sup> (Llamada a red fija nacional) | <sup>2</sup> (Llamada red móvil nacional)



## Características de la propiedad

- Certificación energética: Exento



**Kate Warren**

Consultor Inmobiliario

+351 961 100 477 <sup>2</sup> · +351 282 106 989 <sup>1</sup>

kate.warren@mikasainvest.pt

T +351 282 106 989 <sup>1</sup> · T +351 935 632 925 <sup>2</sup> · E info@mikasainvest.pt

Rua Vitor Costa e Silva, lote 30B, Loja E  
AMI 21077

<sup>1</sup> (Llamada a red fija nacional) | <sup>2</sup> (Llamada red móvil nacional)